



# KONFERENZEN UND FEIERN



BAYERISCHER HOF



## DER ORT: UNVERGLEICHLICH. IHR FEST: UNVERGESSLICH.

WILLKOMMEN. Seit mehr als 170 Jahren wird der Bayerische Hof von seinen Gästen als führendes Luxushotel von internationalem Rang geschätzt. Ideal gelegen in der Münchner Altstadt, in nächster Nähe der interessantesten Sehenswürdigkeiten und exklusiver Boutiquen. Welcher Ort könnte besser geeignet sein, Ihrer privaten oder geschäftlichen Veranstaltung einen angemessenen Rahmen zu verleihen?

Insgesamt bieten wir Ihnen 40 klimatisierte Tagungsräume für 10 bis 2500 Gäste, ausgestattet mit modernster Konferenztechnik. Und für jeden Anlass die passende Umgebung: vom imposanten Festsaal-Ensemble über die klassischen Salons im historischen Palais Montgelas bis hin zum

Dachgarten mit seinem herrlichen Blick auf die Frauentürme. Unser hauseigenes Kino mit modernster Bild- und Tontechnik bietet weitere vielfältige Möglichkeiten für Ihre Veranstaltung. Selbstverständlich stehen Ihnen auf Wunsch auch unsere fünf Restaurants und sechs Bars zur Verfügung. Bei der Planung Ihrer Veranstaltung unterstützt Sie unser kreatives Bankett-Team gern mit individuellen Vorschlägen und Ideen. So wird der Bayerische Hof zu Ihrer ganz persönlichen Festadresse.

Wir haben für Sie in dieser Broschüre einen Überblick über unsere Räume zusammengestellt. Weitere Detailinformationen erhalten Sie bei unserer Bankettabteilung oder auch im Internet unter [www.bayerischerhof.de](http://www.bayerischerhof.de).



## DER FESTSAAL

Ob rauschender Ball, feierliches Bankett, internationaler Kongress oder erfolgreiche Konferenz. Hier trifft sich die Gesellschaft. Der lichtdurchflutete Festsaal ist im Stil des Art déco gehalten. Geschwungene Prunktreppen, die majestätische Empore und die elegante Bühne fügen sich in das

Gesamtbild ein. Genießen Sie den Himmel über München. Mitten in unserem Festsaal. Die Glasdachkonstruktion ist minutenschnell geöffnet. So verwandeln wir Ihre Veranstaltung in ein spektakuläres Open Air Ereignis.

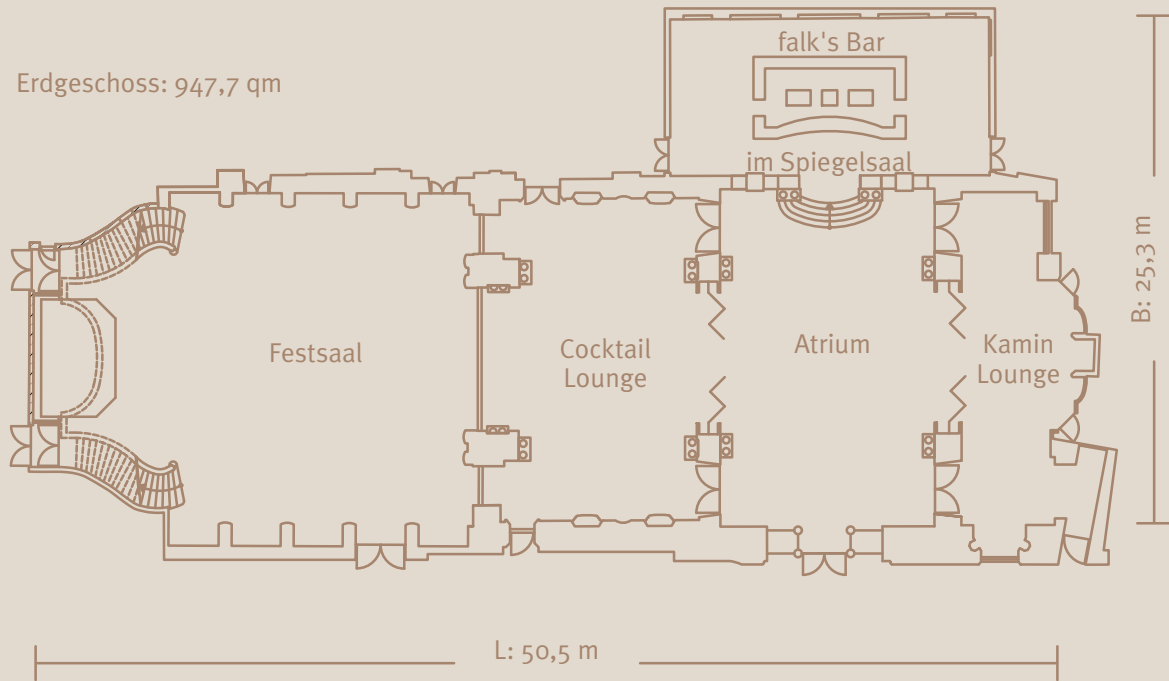
## DAS FESTSAAL-ENSEMBLE

Eine spektakuläre Saalflucht bilden die angrenzenden Räume zum Festsaal-Ensemble: Die Cocktail Lounge besticht durch eleganten Charme. Im Atrium – dem Herzstück des Hotels – erhebt sich in 8,5 Metern Höhe die imposante

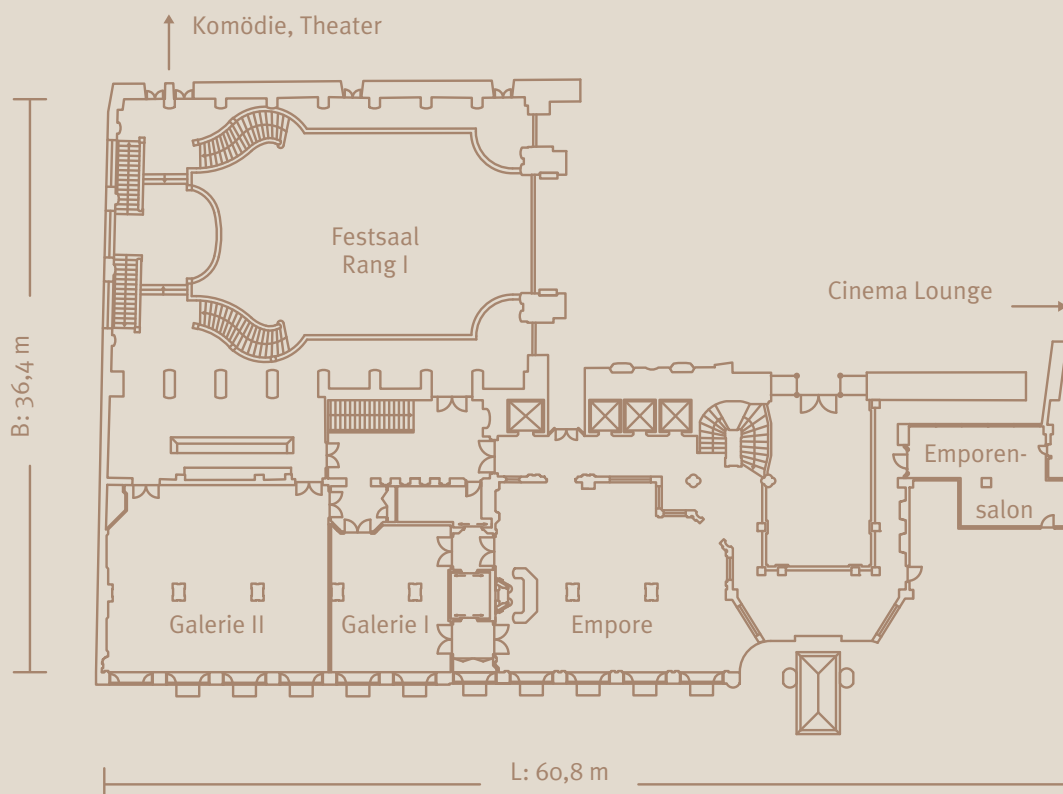
Glaskuppel. Blickfang in der Kamin-Lounge ist der 3,5 Meter hohe Kamin. Im historischen, denkmalgeschützten Spiegelsaal aus dem Jahr 1839 befindet sich eine der modernsten Bars der Stadt - die falk's Bar.

## Technische Details Festsaal

- Höhe 8,6 m
- Glasdach 10,5 x 8,5 m, in 2 Minuten beidseitig zu öffnen
- 16 Aufhängepunkte für insgesamt max. 2 Tonnen Gewicht
- Komplette verdunkelbar
- Gezielte Beleuchtung durch 36 Moving Lights in allen Farben
- 24 Videobeamer projizieren auf Wunsch an die Saalwände durchlaufend Filme und Bilder
- Optimale Beschallung durch Bose-Lautsprecheranlage
- 2 Galerien mit Verbindung zu weiteren Veranstaltungsräumen
- Hubtore erweitern den Festsaal zu einem Festsaal-Ensemble mit rund 1.700 qm
- Variable Bühne (Höhe bis 1 m, Fläche bis 70 qm)

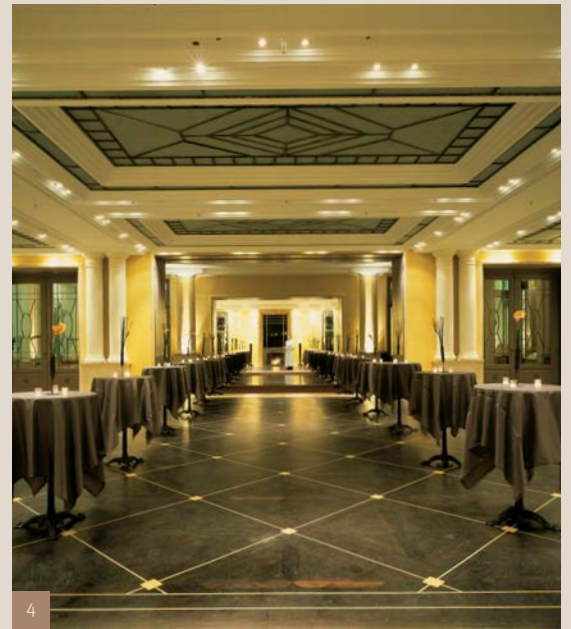


## Zwischengeschoss





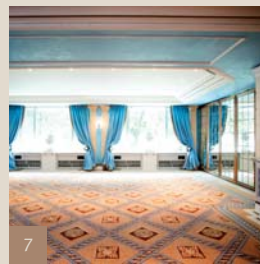
9



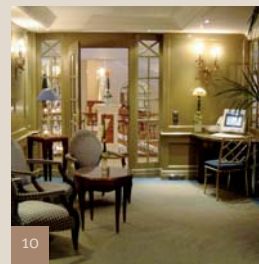
4



11



7



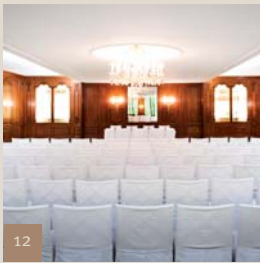
10



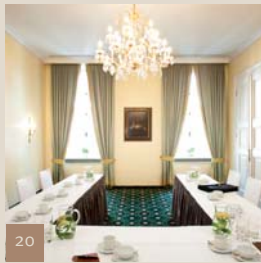
6

Festsaal-Ensemble											
	Räume	L x B x H in m	Fläche in qm	Tageslicht	Blocktafel	U-Form	Cabaret	Parlamente- risch	Bankett	Stuhl- reihen	Empfang
1	Festsaal EG	21,4 x 16,5 x 8,6	353,1	ja	50/100	80	160	230	270	500	850*
2	Festsaal Rang I	–	185,0	ja	–	–	–	–	205	110	–
3	Festsaal Rang II	–	140,6	ja	–	–	–	–	98	100	–
4	Cocktail Lounge	16,9 x 10,1 x 3,9	170,7	nein	40	44	72	80	150	160	200
	Festsaal gesamt**	–	678,7	ja	–	–	–	310	720	870	1050
5	Atrium	17,7 x 11,6 x 5,4	191,3	ja	40	44	80	100	120	222	300
6	Kamin Lounge	5,4 x 17,5 x 4,0	106,1	nein	20	–	32	****	80	****	100
7	Galerie I	9,1 x 7,2 x 2,4	65,5	ja	16	16	24	24	40	40	60
8	Galerie II	14,0 x 11,3 x 2,4	158,2	ja	30	36	100	80	130	180	180
9	falk's Bar im Spiegelsaal	16,1 x 7,6 x 4,6	126,5	ja	–	–	–	–	–	–	120
	Festsaal-Ensemble gesamt***	–	1693,5	ja	–	–	468	644	1040	1490	2030
10	Emporensalon	7,7 x 6,3 x 2,4	44,7	nein	10	–	–	–	–	–	–
11	Komödie	–	311,2	nein	–	–	–	–	–	560	560

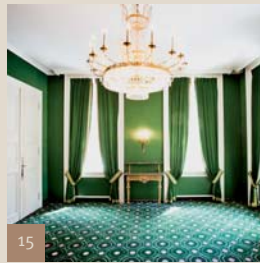
\* 1+2+3 \*\* 1+2+3+4 \*\*\* 1+2+3+4+5+6+7+8+9 \*\*\*\* in Verbindung mit Atrium



12



20



15

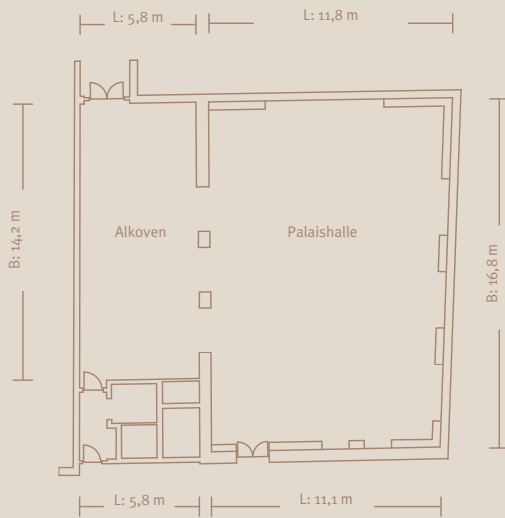


13

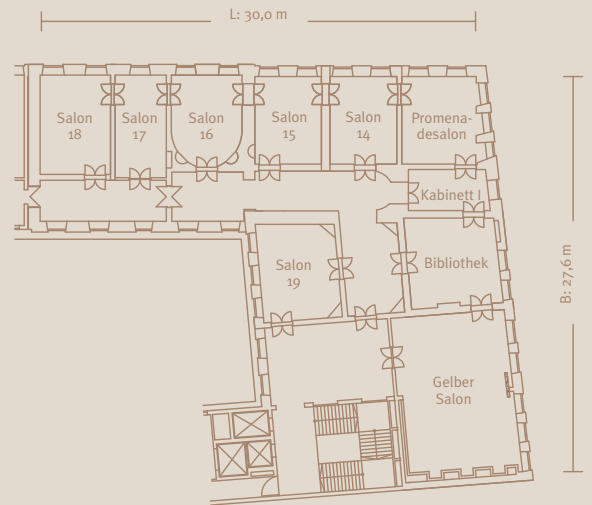


14

Palaishalle: 289,9 qm

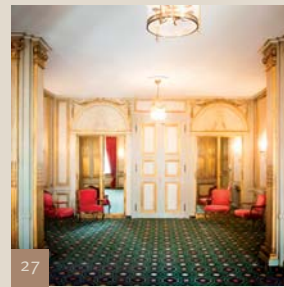
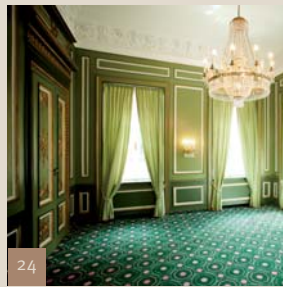
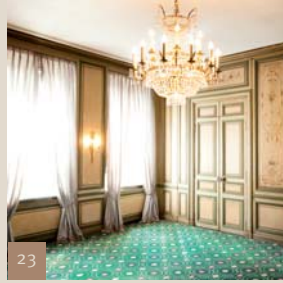
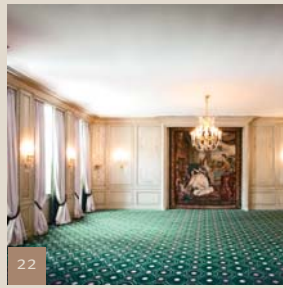


Palais Montgelas 1. OG: 448,6 qm

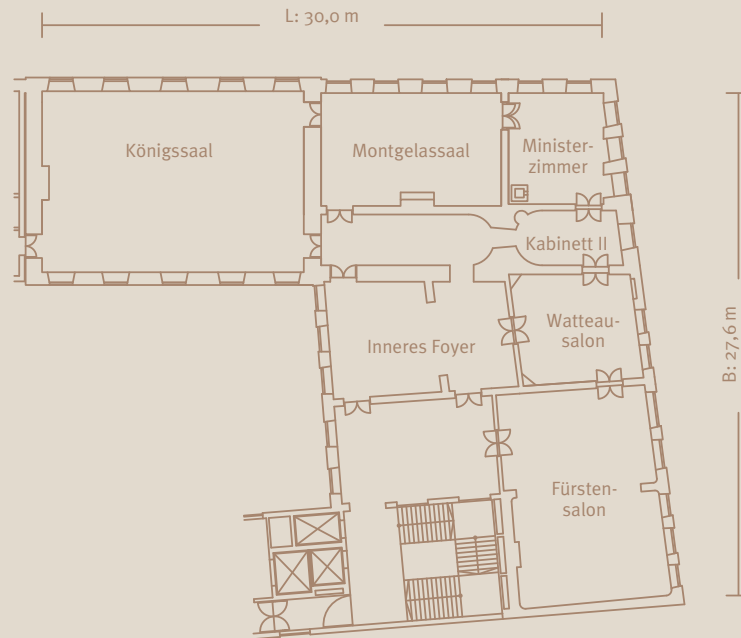


Palais Montgelas EG und 1. OG

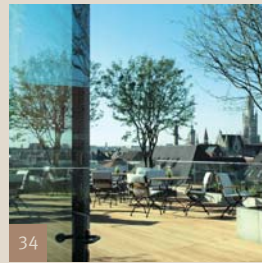
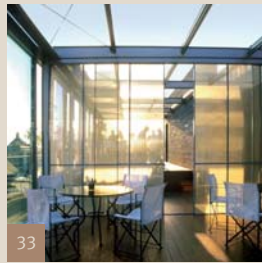
Räume	L x B x H in m	Fläche in qm	Tageslicht	Blocktafel	U-Form	Cabaret	Parlamentarisch	Bankett	Stuhlreihen	Empfang
12 Palaishalle	17,6 x 16,8 x 3,2	289,9	nein	50	60	96	112	–	220	200
13 Gelber Salon	11,2 x 8,3 x 3,6	85,8	ja	30	28	40	50	60	70	80
14 Bibliothek	6,4 x 5,8 x 3,6	35,7	ja	16	–	14	–	20	20	25
15 Promenadesalon	6,1 x 5,3 x 3,6	32,8	ja	16	–	14	–	20	20	25
16 Salon 14	6,1 x 4,7 x 3,5	28,4	ja	10	–	–	–	–	10	–
17 Salon 15	6,1 x 4,7 x 3,5	28,4	ja	10	–	–	–	–	10	–
18 Salon 16	6,4 x 4,9 x 3,5	28,8	ja	10	–	–	–	–	10	–
19 Salon 17	7,2 x 3,6 x 3,5	25,8	ja	10	–	–	–	–	10	–
20 Salon 18	7,0 x 4,9 x 3,5	34,3	ja	16	–	–	–	–	20	–
21 Salon 19	6,5 x 4,5 x 3,5	33,9	ja	16	–	–	–	20	20	25



Palais Montgelas 2. OG: 514,5 qm

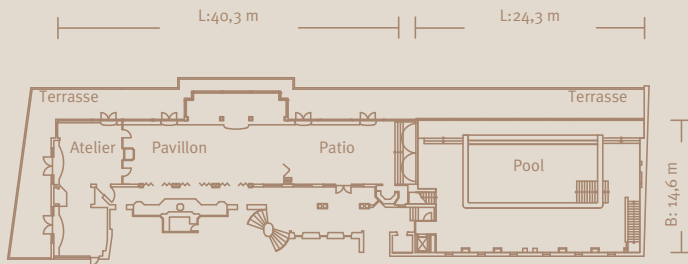


Palais Montgelas 2. OG											
Räume	L x B x H in m	Fläche in qm	Tageslicht	Blocktafel	U-Form	Cabaret	Parlamentarisch	Bankett	Stuhlreihen	Empfang	
22	Fürstensalon	11,8 x 8,4 x 3,5	95,5	ja	34	32	50	60	70	80	90
23	Watteausalon	5,9 x 5,8 x 3,4	36,6	ja	16	-	14	-	20	20	25
24	Ministerzimmer	6,2 x 5,3 x 4,8	31,8	ja	16	-	14	-	20	20	25
25	Montgelassaal	9,9 x 6,0 x 4,7	59,6	ja	26	24	30	36	40	40	50
26	Königssaal	14,3 x 9,9 x 6,0	154,6	ja	40	42	70	100	130	180	200
27	Inneres Foyer	9,2 x 6,2 x 3,4	55,2	ja	-	-	-	-	-	-	80

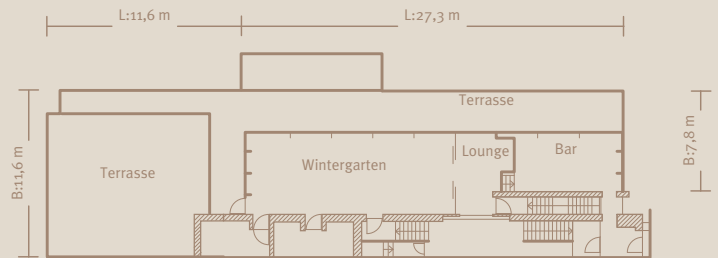


Dachgarten, 6. OG: 345,3 qm

Blue Spa Pool, 6. OG: 203,1 qm

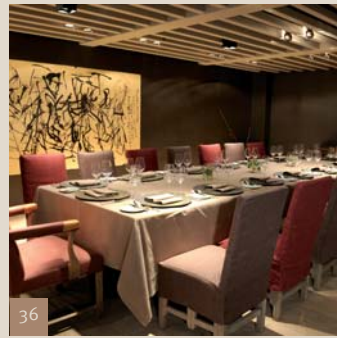
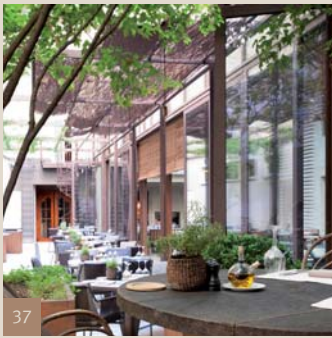
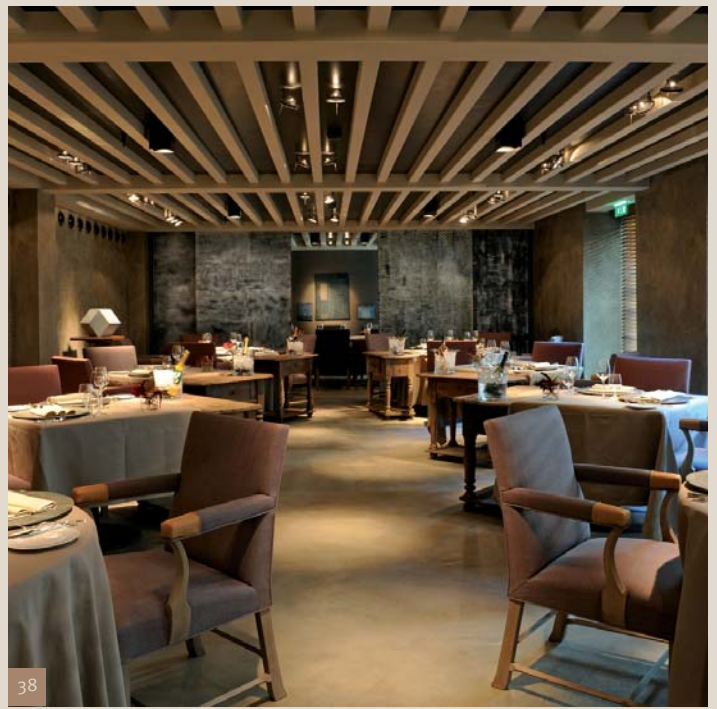


Blue Spa 7. OG: 316,2 qm



Dachgarten / Blue Spa											
Räume	L x B x H in m	Fläche in qm	Tageslicht	Blocktafel	U-Form	Cabaret	Parlamentarisch	Bankett	Stuhlreihen	Empfang	
28	Patio	14,6 x 7,0 x 3,1	92,6	ja	30	32	-	-	64	60	80
29	Pavillon	18,0 x 7,0 x 3,1	155,3	ja	50	-	-	-	96	100	180
30	Atelier im Dachgarten	15,0 x 7,3 x 3,1	97,4	ja	24	-	-	-	60	40	80
	Dachgarten gesamt**	-	345,3	ja	-	-	-	-	220	-	360
31	Blue Spa Pool	24,3 x 14,2 x 2,8	203,1	ja	-	-	-	-	80	-	140/200*
32	Blue Spa Bar & Lounge	11,8 x 3,8 x 2,6	45,2	ja	-	-	-	-	-	-	20/40*
33	Blue Spa Wintergarten	15,1 x 5,8 x 3,1	84,6	ja	26	30	-	-	50	50	90
34	Blue Spa Terrasse gesamt	40,9 x 14,7	275,2	ja	-	-	-	-	70	-	-
	Blue Spa gesamt***	-	608,1	ja	-	-	-	-	-	-	500*

\* Kapazität inklusive Terrasse \*\* 28+29+30 \*\*\* 31+32+33+Terrasse



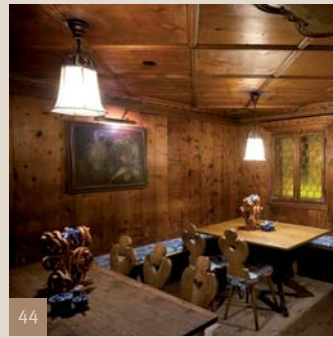
Restaurants: Garden / Atelier										
Räume	L x B x H in m	Fläche in qm	Tageslicht	Blocktafel	U-Form	Cabaret	Parlamentarisch	Bankett	Stuhlreihen	Empfang
35	Garden Restaurant	21,4 x 5,6 x 4,3	119,8	ja	30	–	–	–	50	–
36	Garden Salon	9,0 x 4,8 x 2,4	43,2	indirekt	24	–	–	–	24	–
37	Garden Terrasse	26,2 x 4,7	123,1	ja	–	–	–	–	30	–
38	Atelier Restaurant	12,3 x 5,7 x 2,5	70,1	indirekt	18	–	–	–	30	–
39	Atelier Privé	5,4 x 4,1 x 2,5	22,1	ja	10	–	–	–	10	–



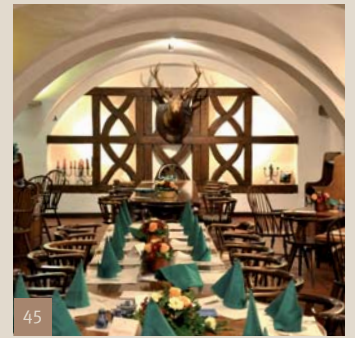
40



43



44



45

Restaurants: Trader Vic's / Palais Keller

Räume	L x B x H in m	Fläche in qm	Tageslicht	Blocktafel	U-Form	Cabaret	Parlamentarisch	Bankett	Stuhlreihen	Empfang
40	Trader Vic's	43,4 x 23,9 x 2,9	623,5	nein	–	–	–	256	–	–
41	Menehune Bar	7,5 x 3,5 x 2,5	27,5	nein	–	–	–	18	–	–
42	Palais Keller Gewölbe	29,7 x 9,2 x 2,9	268,0	nein	–	–	–	140	–	–
43	Palaisstube	13,4 x 9,6 x 2,7	128,6	nein	–	–	–	100	–	150
44	Tiroler Stube	4,9 x 3,8 x 2,2	18,6	nein	–	–	–	20	–	–
45	Refektorium	15,9 x 6,5 x 2,9	103,4	nein	–	–	–	70	–	90
46	Trinkstüberl	6,1 x 4,8 x 2,6	29,3	nein	–	–	–	28	–	–



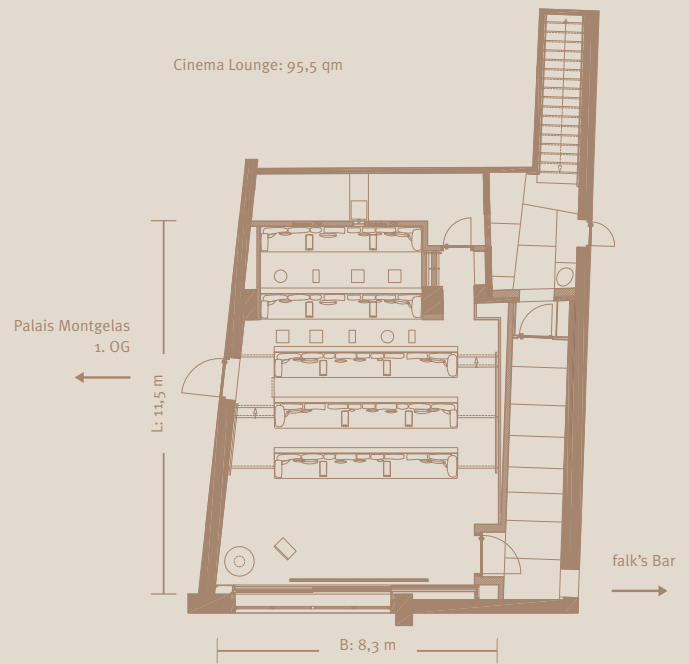
47



49



48



Night Club / Cinema Lounge											
Räume	L x B x H in m	Fläche in qm	Tageslicht	Blocktafel	U-Form	Cabaret	Parlamente- risch	Bankett	Stuhl- reihen	Empfang	
47	Night Club*	17,2 x 14,9 x 3,2	304,0	nein	-	-	-	250**	-	-	
48	Piano Bar	12,5 x 4,9 x 2,4	61,3	nein	-	-	-	42**	-	50	
49	Cinema Lounge	11,5 x 8,3 x 2,8	95,5	ja	-	-	-	-	38	-	

\* inklusive Piano Bar \*\* bei Standardbestuhlung

# DER BAYERISCHE HOF AUF EINEN BLICK

Eröffnet:	1841	
Zimmer gesamt:	345	
Davon Suiten:	60	
Multimedia:	Highspeed-Internetzugang via WLAN/LAN, Multimedia TV mit über 380 internationalen Programmen, Pay TV	
Tagungsräume:	40, Größen: 17 bis 1700 qm, Kapazitäten: 10 bis 2500 Gäste	
Restaurants:	Atelier mit Privé und Silent-Garden, Blue Spa Lounge mit Wintergarten und Terrasse, Garden mit Garden-Salon und Sonnenterrasse, Palais Keller, Trader Vic's	
Bars:	Blue Spa Bar, falk's Bar, Menehune Bar, Night Club Bar, Piano Bar, Trader Vic's Bar	
Entertainment:	Cinema Lounge, Komödie im Bayerischen Hof, Night Club, Piano Bar	
Wellness:	1300 qm mit Pool (6,5 x 14,5 m), Sauna, Solarium, Dampfbad, Sonnenterrassen, Fitness-Studio, Massage, Beauty-Center, Coiffeur	
Service:	Business Center, Concierge Desk, Gutschein-Service, Reiseland Reisebüro, Sixt Autovermietung	Weitere Betriebe der Familie Volkhardt:
Tiefgarage:	24 h bewacht	Hotel Zur Tenne
Lage:	Ideal gelegen in der Münchner Altstadt, wichtigste Sehenswürdigkeiten in Fußnähe (Frauenkirche, Viktualienmarkt, Oper, Museen, Residenz und Hofgarten), am Anfang der Fußgängerpassage mit exklusiven Einkaufsmöglichkeiten, Banken- und Businessviertel.	Vorderstadt 8 - 10 A - 6370 Kitzbühel Fon +43 5356.644 44 - 0 Fax +43 5356.64 80 - 356 www.hotelzurtenne.com
Entfernungen:	Flughafen Franz Josef Strauß: 35 km Hauptbahnhof: 1 km Messe / ICM International Congress Center München: 8 km Olympiapark München: 5 km Allianz Arena (Fußballstadion): 10 km	Volkhardts Wein und Bistro Weingroßhandlung Gebr. Volkhardt Manzingerweg 7 D - 81241 München Fon +49 89.829 212 - 0 Fon +49 89.829 212 - 26 www.volkhardts.de

## Hotel Bayerischer Hof

Promenadeplatz 2 - 6  
D-80333 München

Postfach 100 253  
D-80076 München

Fon +49 89.21 20 - 0  
Fax +49 89.21 20 - 906

www.bayerischerhof.de  
info@bayerischerhof.de

 LEADING  
HOTELS

 LEADING  
SPAS

 Preferred  
HOTELS & RESORTS